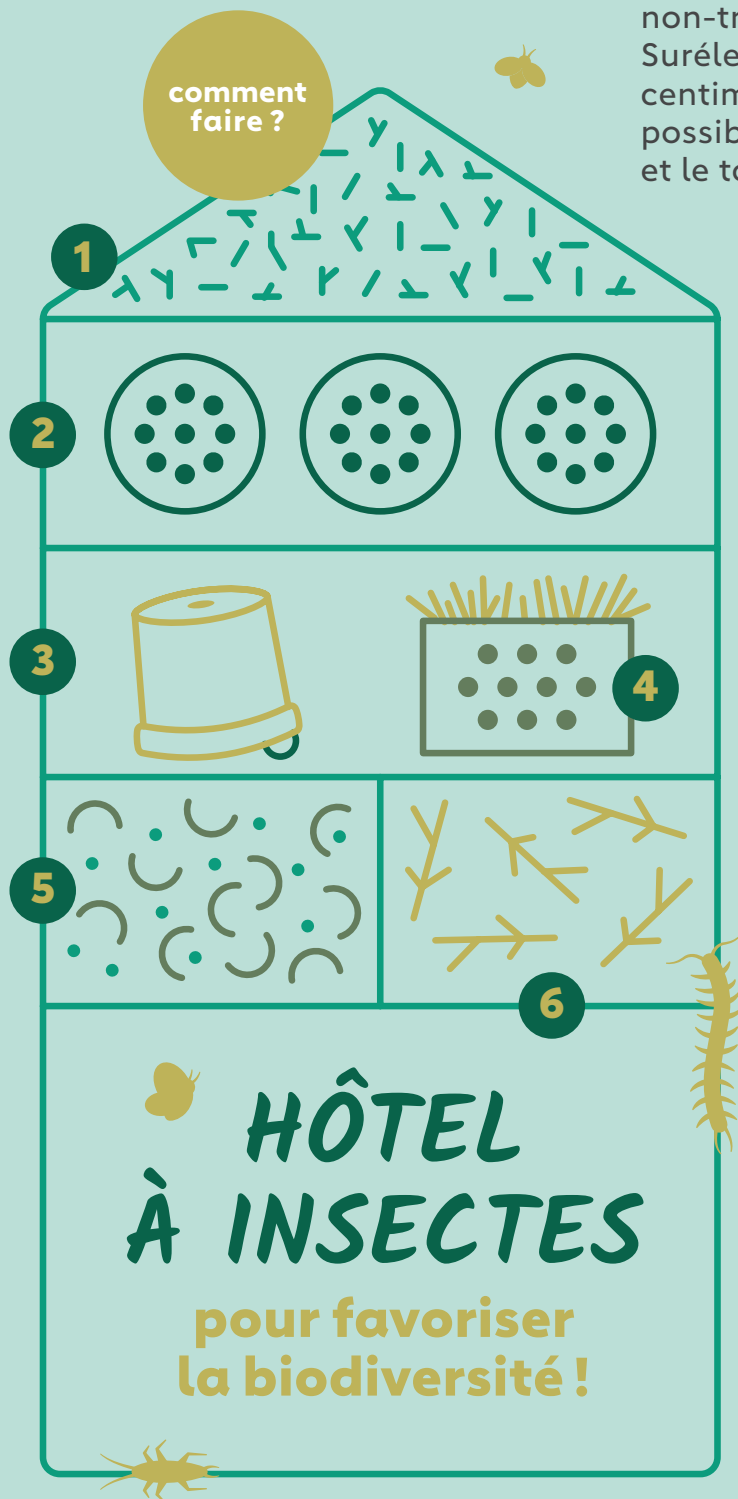



FABRIQUER UN HÔTEL À INSECTES

(durée 3h – difficulté intermédiaire)

➤ Pour les bricolos, assemblez des planches de pin non-traitées avec des clous. Marteau et scie seront vos meilleurs amis.

➤ Pour les plus impatients, vous pouvez aussi monter une structure en empilant des cagettes en bois non-traités les unes sur les autres. Surélevez l'hôtel à une trentaine de centimètres du sol et placez-le si possible à proximité d'un arbre et le tour est joué.



- 
- 1 Remplissez de branchages divers bien empilés
 - 2 Remplissez de rondins de bois percés de différentes tailles (de 2 à 10mm). N'utilisez pas de conifères
 - 3 Renversez des pots de fleurs en terre cuite. Remplissez-les de paille et surélevez-les pour que les insectes puissent entrer.
 - 4 Posez une boîte en bois non-traité et percée de trous. La remplir de paille
 - 5 Empilez du bois mort et des pommes de pin
 - 6 Remplissez de ronces et de branchages